

日立病院だより

(株)日立製作所日立総合病院

URL:<http://www.hitachi.co.jp/hospital/hitachi/>

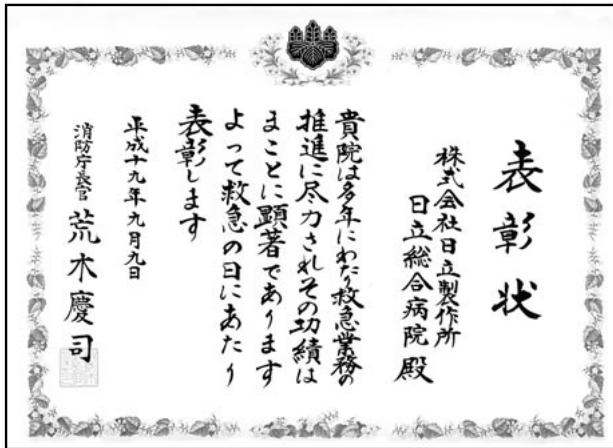
2007年10月20日発行

発行人 総務グループ部長代理 菊野 洋二

救急功労者表彰

9月10日(月)、KKRホテル東京にて救急功労者表彰式が行なわれました。

本表彰は救急医療に貢献した個人あるいは医療機関に贈られるもので、日立市消防本部殿のご推薦を受け、



当院が団体部門で受賞することになりました。

表彰式には岡院長が出席し、消防庁長官より賞状と記念品が授与されました。

今後とも地域における救急医療への更なる貢献が期待されます。



救急の日

9月4日(火)、日立市消防本部に贈答品を贈りました。これは9月9日の「救急の日」にちなんで日頃お世話になっている救急隊員の方へ、感謝の気持ちを込めて毎年行なっているものです。

今年も隊員の方たちが日常使う手袋を用意しました。当日、岡院長から榎村千秋市長へ贈答品を手渡しました。



婦人科手術予約の一時制限につきまして

当院の産婦人科では、医師人員の不足などの影響により、10月以降、婦人科疾患の一部につきましては、やむなく手術の新規予約を制限させていただきます。

対象は「子宮・卵巣などの良性腫瘍摘出手術」です。当面の間は、新規の手術予約を中止といたします。従いまして、当院の婦人科外来で該当する疾患を診断した場合は、その都度他の医療機関を紹介させていただきます。

今回の制限に伴い、患者さまには大変なご迷惑をおかけすることとなりますが、事情ご賢察の上、何卒ご理解をいただきたく存じます。

尚、2008年度の医師の人員配置が明確になった時点で手術の予約を再開いたしますので、その旨ご承知おきください。

がんの痛みは他の症状のように検査して数値ではかることができません。患者さまが訴えなければわかりません。我慢せず、また遠慮せず訴えてください。また上手に痛みの具合を説明するために、「いつから」、「どこが」、「どうしたら」、「どんなふうに」、「どの位」痛むと具体的に伝えてください。（痛みの評価方法としては、VAS法やNRS法などがあります。）そこから痛み治療の第一歩が始まります。

がんの痛みは治療や日常生活を妨げます。がんの痛みが我慢し切れなくなる程強くなるとその治療も時間がかかります。なるべく早く治療を開始するべきです。がんの痛みをとるお薬は一般的な鎮痛薬、次いで強さに応じてモルヒネなどの医療用麻薬（オピオイドと呼ばれています）を使用します。医療用麻薬はがんの痛みの強さに応じて増量していく方法が取られています。

医療用麻薬とは、モルヒネをはじめとするオピオイド鎮痛薬のことを言います。

医療用麻薬を代表するモルヒネはあへん（阿片）から作られます。けし坊主を傷つけるとそこからしみ出してくる粘液を固めて作ったものがあへん（阿片）です。また生体内のオピオイド受容体に作用する物質を総称してオピオイドと呼びます。モルヒネはオピオイド受容体に結合して鎮痛効果をあらわすオピオイド鎮痛薬の代表的なものです。オピオイド鎮痛薬には色々な種類があります。モルヒネの他にコデイン、フェンタニル、オキシコドン、ブプレノルフィンなどがあります。

がんの痛みをとるお薬を使う場合は、医師や薬剤師から薬の説明をよく聞き、薬の効き目の現れ方、副作用への対処の仕方を理解しましょう。がんの痛み除去の薬物療法の特徴は、患者さまの痛みに合わせて薬剤の量や種類を決めていくところにあります。満足の行くがんの痛みのコントロールが得られることで患者さまが痛みを忘れて安心して日常生活をすごせることが大事です。

【がんセンター講演会のご案内】

がんの最新治療の現況についての講演、また、がんを克服された患者様の闘病体験を拝聴してがん治療について考える講演会を開催いたします。

2004年「悪性リンパ腫」、2005年「前立腺癌」、2006年「肝癌」を克服された患者様にお話をいただき、共に、聴講いただいた多くの方々は勿論、医療者側にもおおきな感銘を与えてくださいました。

今回は、『最近の肺癌治療』と題し、肺癌に関する最近の治療についての講演のあと、このような主旨をご理解いただき、講演をご快諾いただいた患者様にご自分の闘病体験談を語っていただきます。

多くの市民の皆様のご参加をお待ちしております。

◇演 題 『最近の肺癌治療』

◇と き 平成19年12月8日（土）

14：00～16：00

◇ところ 日立総合病院・A棟5階

◇内 容 「昨今の肺癌事情」

遠藤勝幸（日立総合病院・外科主任医長）

「私の肺癌闘病体験談」

日立市在住の方（2名）

◇参加費 無 料

◇駐車場 無 料

◇申込み 当日会場においてください

◇主 催 日立総合病院

◇後 援 日立市医師会

◇本件に関する問合せ先

地域医療連携室

0294-23-8343（直通）

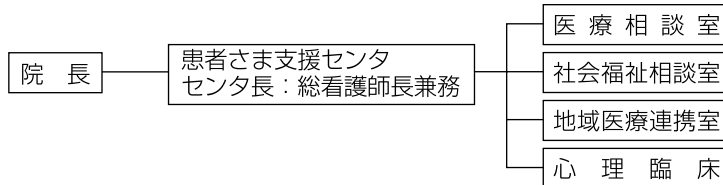
地域医療連携室からの『華だより』

No.35

♪♪「患者さま支援室」の名称が「患者さま支援センタ」に変わりました♪♪

10/1（月）より「患者さま支援室」が「患者さま支援センタ」に名称変更となりました。業務内容や電話番号等に変更はありません。業務時間はいずれも8：00～16：30です。組織と主な業務をお知らせいたします。

組織：



主な業務：

- ・ **医療相談室**（内線4221）窓口は①総合受付
 - ・ 初診の方や受診科のわからない方への案内業務
 - ・ 医療全般に関する相談や意見・苦情の対応
- ・ **社会福祉相談室**（内線4416）
 - 窓口は⑩患者さま支援センタ
 - ・ 病気や障害に伴っておこる生活相談
 - ・ 経済的問題
 - ・ 制度利用（介護保険、障害福祉、こどもに関するもの等）
 - ・ 転院相談
 - ・ 在宅療養（訪問診療、訪問看護等）
 - ・ 関係機関との連携（行政、医療機関、施設等）
- ・ **地域医療連携室**（直通0294-23-8343）
 - 窓口は⑩紹介患者さま受付
 - ・ 地域医療機関からのFAXによる（外来受診・検査・入院）予約受付
 - ・ 紹介状持参の患者さまや健診結果による受診受付
 - ・ セカンドオピニオンの予約受付

- ・ 介護保険（医師意見書担当）
- ・ 開放病床受け入れ
- ・ 研修会・講演会開催（市民公開講座、ドクターサロン、ナースサロン等）
- ・ **心理臨床**（内線4415）
 - 窓口は⑩患者さま支援センタ
 - ・ カウンセリング（医師の依頼により開始）
 - ・ 院内スタッフとの連携（緩和ケアチーム活動、NICU病棟での家族サポート等）



「くり」 糸井 由紀子 作

第8回 接遇推進委員会主催 講演会実施



2007年8月30日(木)17時30分から小野由美子氏（フリーアナウンサー）を招いて、『好感度アップの接遇マナー』と題し、講演会を実施しました。同氏は

昨年に続いての来院で、今回は、好感が持てる応対と言葉遣い。正しい電話応対とは。化粧と身だしなみについて。を中心に予定時間である2時間では短すぎると思われる程の内容の講話をいただきました。

開催後に実施したアンケート結果より、参加者199名の内の92%がとても良い講演会だったと答えていて、意見としては、「普通の日常の中で有り得る

実例を挙げて、身振り手振りで話されていて分かり易かった。」「相手との心の温度差を読み取る気配りについて非常に勉強になった。」「今まで、これで良いだろうと思っていた事が、実は誤っていた事に気がついた。」「ただ、話を聴いているだけではなく、発生練習や実践等を踏まえての内容であつと言う間に2時間が経過してしまった。」等の声をいただきました。今回の講演で学んだ事が少しでも活かす事が重要で有り、接遇推進委員会では、朝の挨拶運動の継続実施と新たに接遇院内巡視を開始し、また接遇マニュアルを改訂しISOへ登録をしました。

是非共、この機会に自分の、①挨拶②言葉遣い③電話対応④化粧と身だしなみについて、もう一度見つめ直していただければと思います。

日立総合健診センターからのお知らせ ～健康維持のため、年に1度は健診を～

● 総合健診（人間ドック）のほかに次のようなオプション検査を行っています。●

- ◆ 脳ドック
- ◆ 肺がん検診
(CT撮影・喀痰細胞診検査)
- ◆ 内臓脂肪検診
(肺がんCT検診を受診の場合は無料)
- ◆ 骨粗鬆症検診
- ◆ アレルギー検査
- ◆ 動脈硬化検診
- ◆ 心機能検診 (BNP検査)

- 《女性》
- ◆ 子宮頸がん検診
 - ◆ 乳がん検診
 - ◆ マンモグラフィ検診
(乳がん検診に加えてマンモグラフィを撮影します)

- 《男性》
- ◆ 前立腺がん検診 (PSA検査)



単独受診

動脈硬化検診を除き、人間ドックと別日程でオプション検診の単独受診が可能です。

健診日

男性は毎週月・水・金曜日
女性は毎週火・木曜日

※ご予約・料金等の詳細につきましては、「日立総合健診センター」までお問い合わせください。
(平日 午前9時～午後4時30分)

(フリーダイヤル 0120-87-2580)
(代表電話番号 0294-23-3971)

PET検診 割引制度導入

人間ドックと同時にPET検診を受診していただいたときは、PET検査料金を割引致します。

税込み 21,000円 引き
通常：126,000円 → 105,000円

※他のPET検診割引制度の併用はできません。



休診日のご案内



11 月

日	月	火	水	木	金	土
*	*	*	*	1	2	3
4	5	6	7	8	9	10
11	12	13	14	15	16	17
18	19	20	21	22	23	24
25	26	27	28	29	30	*

12 月

日	月	火	水	木	金	土
*	*	*	*	*	*	1
2	3	4	5	6	7	8
9	10	11	12	13	14	15
16	17	18	19	20	21	22
23 30	24 31	25	26	27	28	29

2008年 1月

日	月	火	水	木	金	土
*	*	1	2	3	4	5
6	7	8	9	10	11	12
13	14	15	16	17	18	19
20	21	22	23	24	25	26
27	28	29	30	31	*	*

11月から2008年1月までの休診日は、上記の網かけ日となっております。